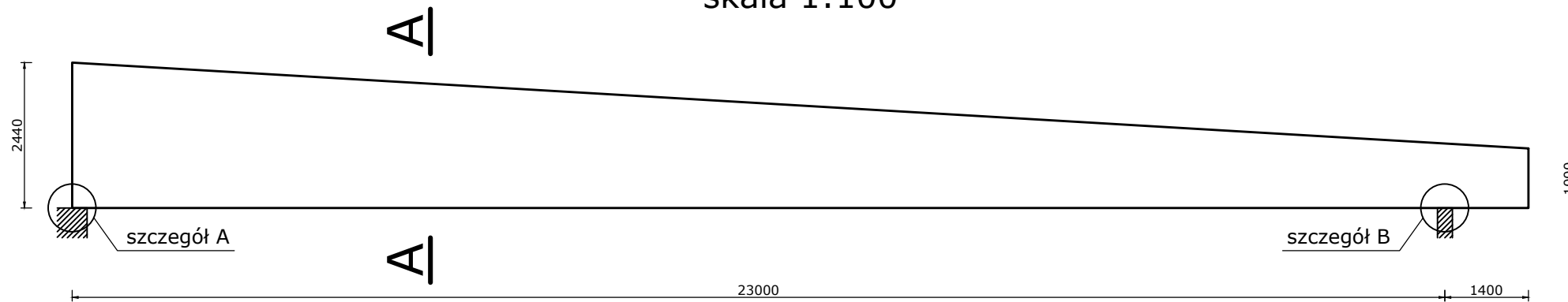
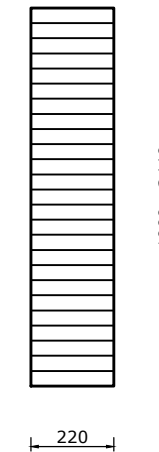


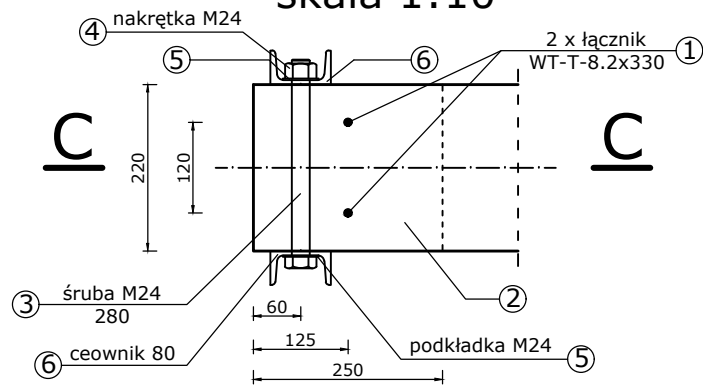
Dźwigar z drewna klejonego
skala 1:100



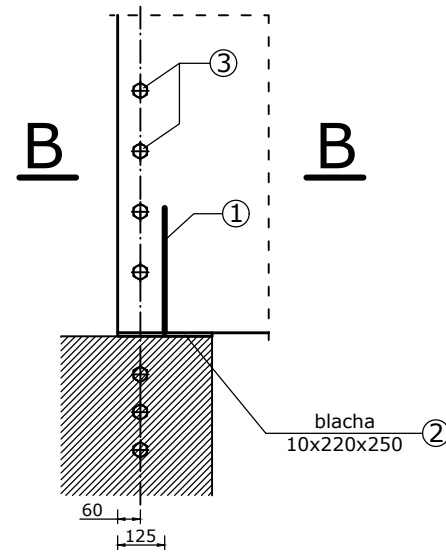
Przekrój A-A
skala 1:20



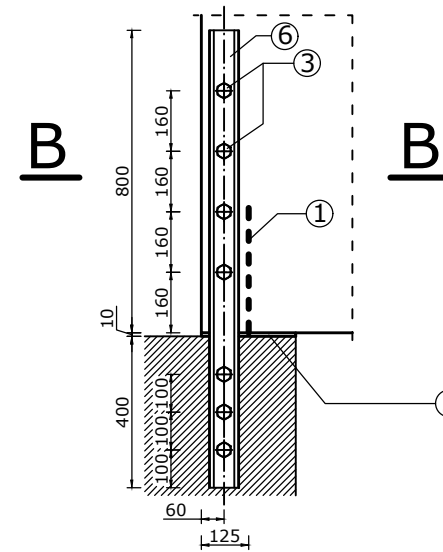
Szczegół A: Przekrój B-B
skala 1:10



Szczegół A: Przekrój C-C
skala 1:20



Szczegół A: Widok
skala 1:20



1. Drewno GL32c
2. Złącza klinowe
3. Klej melaminowo - mocznikowy
4. Klasa ogniowa R30
5. Grubość lameli 40mm
6. Masa elementu: $m=3,6t$
7. Ciężar elementu: $g=36,0kN$
8. Impregnat: BORAMON C30

Politechnika Wroclawska
Instytut Budownictwa

Dźwigar z drewna klejonego

Student:	XXX	Data:	Stadium: P.T.
Prowadzący:	XXX	Ocena/Podpis:	Skala: 1:100 1:20 1:10
OBIEKT: Hala sportowa ADRES: XXX			Nr rysunku: 1