



Politechnika Wroclawska

Wydział Budownictwa Lądowego i Wodnego
Instytut Budownictwa
Z-1 Zakład Budownictwa Ogólnego

Budownictwo Ogólne I
Ćwiczenia projektowe

Zajęcia 7

Prowadzący: mgr inż. Paweł Niewiadomski

Konsultacje: ?

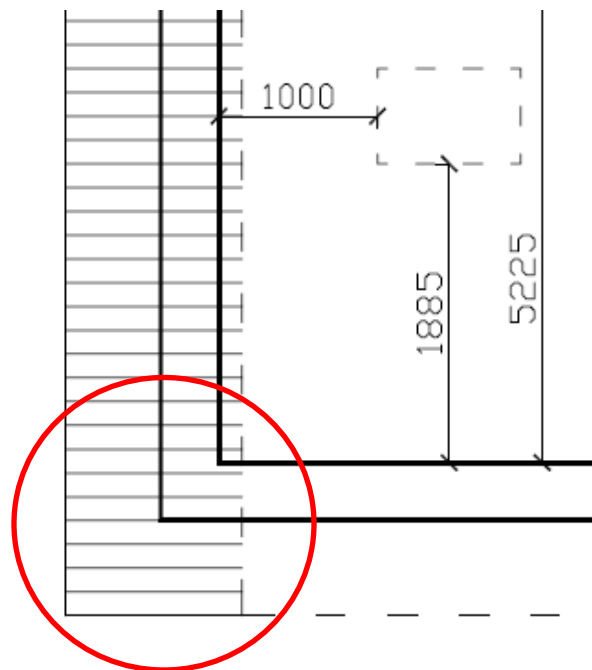
Kontakt: pawel.niewiadomski@pwr.wroc.pl

Pokój: 701, C-7

WWW: <http://wbliw.pwr.edu.pl/pracownicy/pawel-niewiadomski>

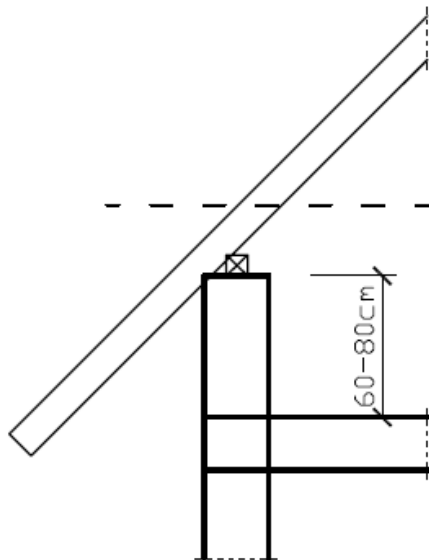
Okap

- 400 ÷ 500 mm za obrysem budynku



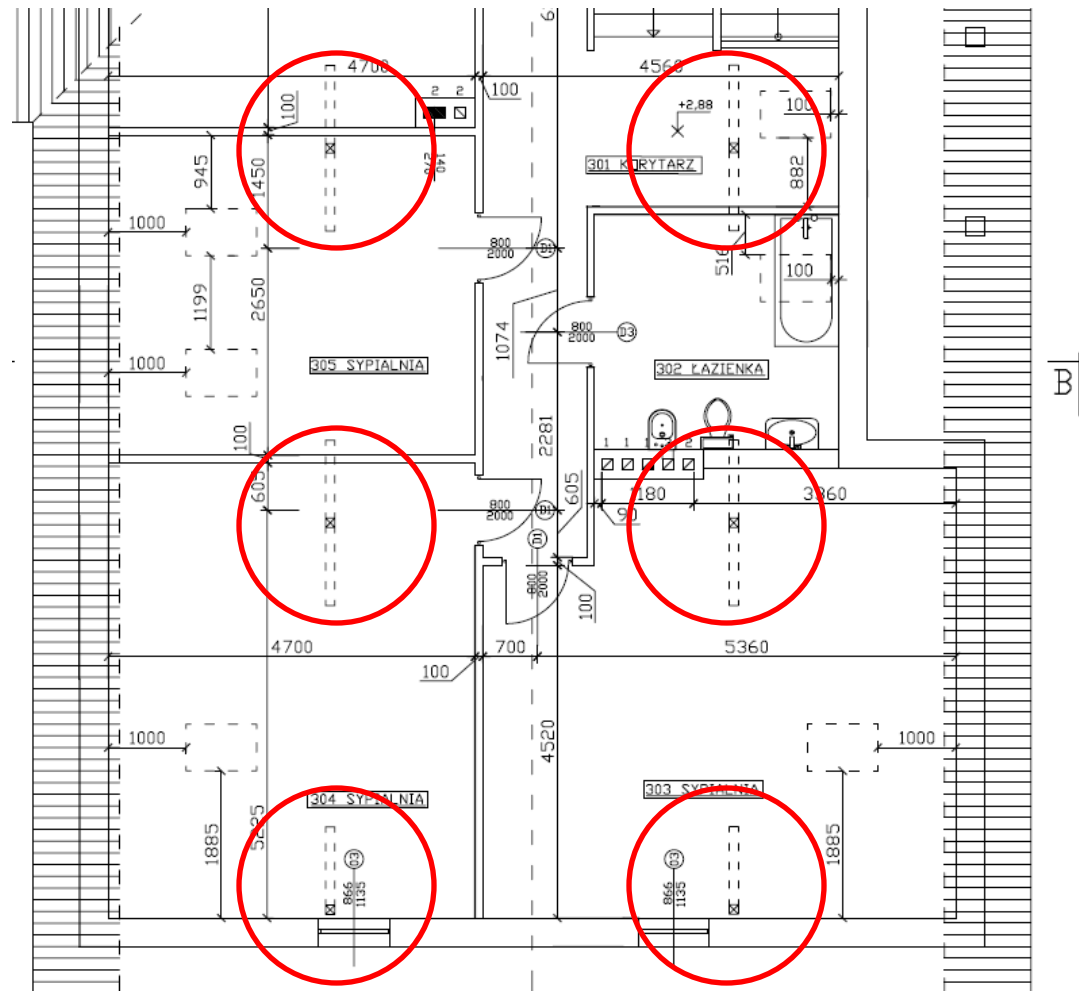
Ścianka kolankowa

- wysokość 60 ÷ 80 cm
- w przypadku więzara rozporowego słupki żelbetowe co ok 1,5 m
- słupki zaznaczyć na rysunku



Słupy

- dotyczy więźb dachowych bezrozporowych (płatwiowo-kleszczowych; rozpiętość dachu $L > 9,0$ m(?))
- przekrój kwadratowy, (ok. 120×120 mm ÷ 150×150 mm)
- rozstaw co ok. $4,5$ ÷ $5,0$ m
- lokalizować w ścianach działowych



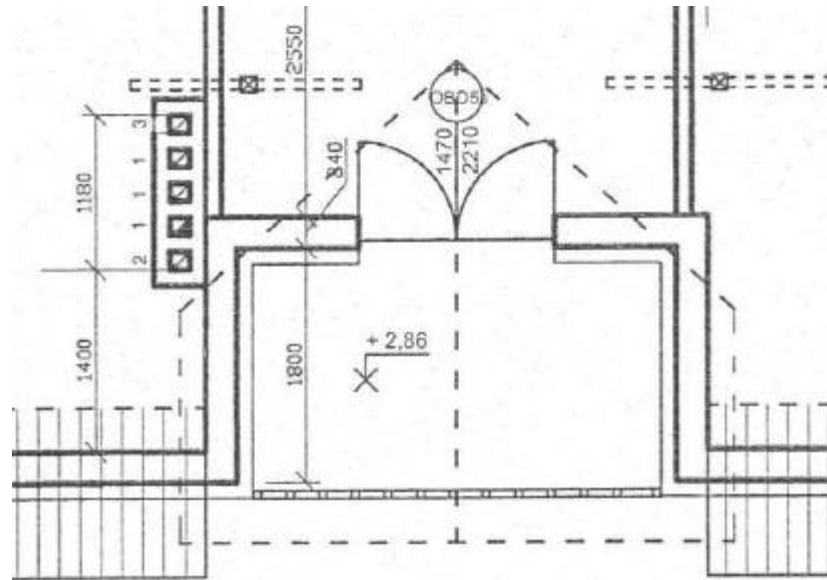
Kominy

- widoczne wszystkie przewody w kominie



Taras

- zaznaczyć barierkę
- kota wysokościowa





Powierzchnia pomieszczeń

- norma: PN- ISO 9836:1997 „Właściwości użytkowe w budownictwie. Określanie i obliczanie wskaźników powierzchniowych i kubaturowych.”
 - obmiar po podłodze w stanie wykończonym
 - 100% jeśli wysokość pomieszczenia jest $\geq 2,20$ m
 - 50% jeśli wysokość pomieszczenia jest $\geq 1,40$ m i $< 2,20$ m
 - pomija się jeśli wysokość pomieszczenia jest $< 1,40$ m
- norma: PN-70/B-02365
 - obmiar 1,0 m nad podłogą w stanie surowym
 - powierzchnia o wysokości $\geq 1,90$ m wliczana jest normalnie
 - powierzchnia o wysokości $< 1,90$ m to powierzchnia pomocnicza i nie wlicza się jej do powierzchni użytkowej budynku



Na następne zajęcia...

- rysunek: rzut poddasza