



Politechnika Wroclawska

Wydział Budownictwa Lądowego i Wodnego
Instytut Budownictwa
Z-1 Zakład Budownictwa Ogólnego

Budownictwo Ogólne I
Ćwiczenia projektowe

Zajęcia 4

Prowadzący: mgr inż. Paweł Niewiadomski

Konsultacje: ?

Kontakt: pawel.niewiadomski@pwr.wroc.pl

Pokój: 701, C-7

WWW: <http://wbliw.pwr.edu.pl/pracownicy/pawel-niewiadomski>



Schody

$$2h + s = 60 \div 65 \text{ cm}$$

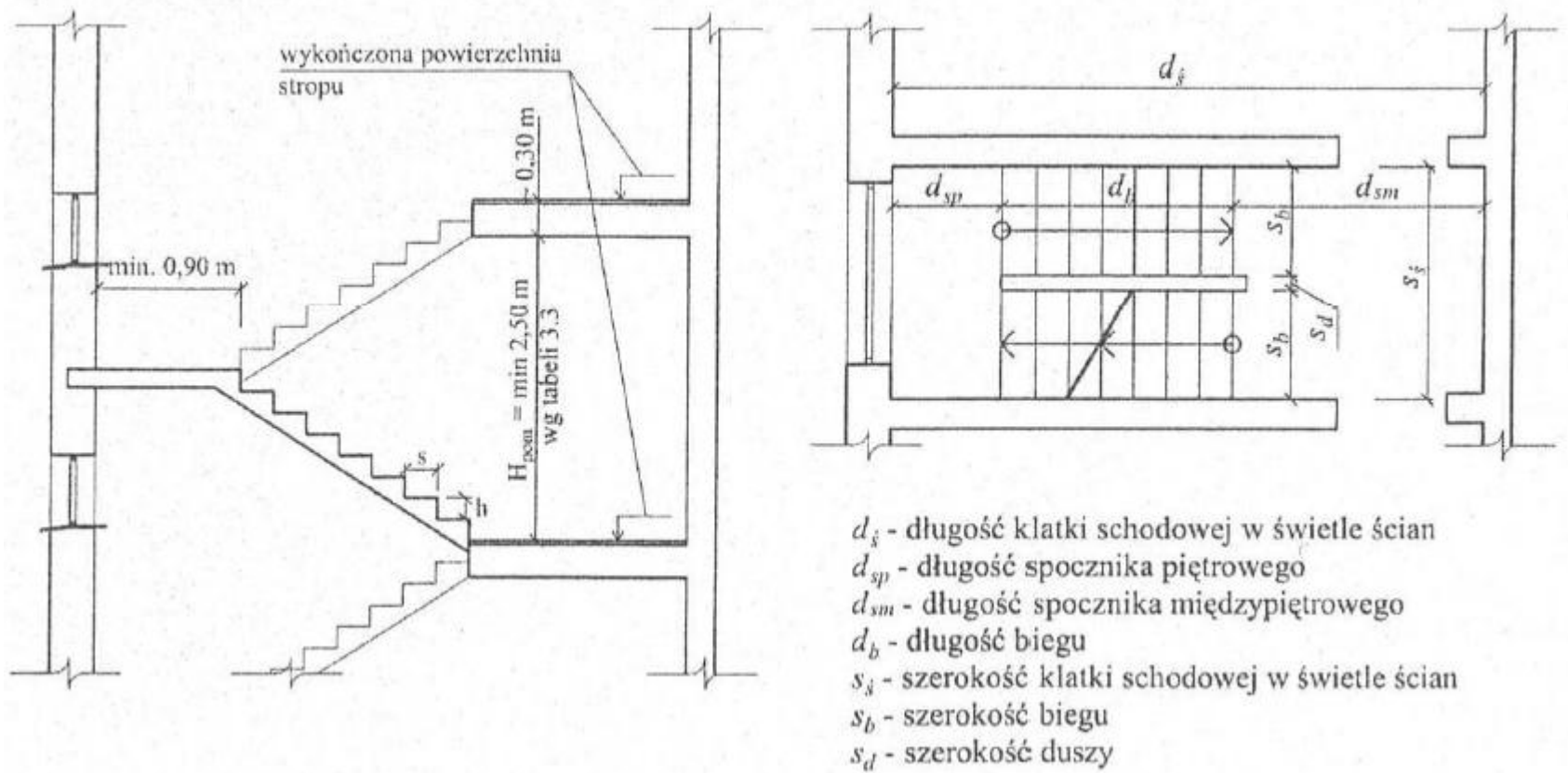
gdzie:

h - wysokość stopnia

s - szerokość stopnia

Przeznaczenie budynków	Minimalna szerokość użytkowa (m) ^{*1}		Maksymalna wysokość stopni (m)
	biegu	spocznika	
1	2	3	4
Budynki mieszkalne w zabudowie jednorodzinnej i zagrodowej oraz mieszkania dwupoziomowe	0,8	0,8	0,19
Budynki mieszkalne wielorodzinne, budynki zamieszkania zbiorowego oraz budynki użyteczności publicznej, z wyłączeniem budynków zakładów opieki zdrowotnej, a także budynki produkcyjne, magazynowo-składowe oraz usługowe, w których zatrudnia się ponad 10 osób	1,2	1,5	0,175
Przedszkola i żłobki	1,2	1,3	0,15
Budynki opieki zdrowotnej	1,4	1,5	0,15
Garáže wbudowane i wolno stojące (wielostanowiskowe) oraz budynki usługowe, w których zatrudnia się do 10 osób	0,9	0,9	0,19
We wszystkich budynkach niezależnie od ich przeznaczenia schody do kondygnacji podziemnej, pomieszczeń technicznych i poddaszy nieużytkowych	0,8	0,8	0,20
^{*1} Wymiary dotyczą szerokości użytkowej w świetle wykończonych elementów. Należy pamiętać, że szerokość otworu w ścianie powinna być większa na przykład o 0,10 m.			

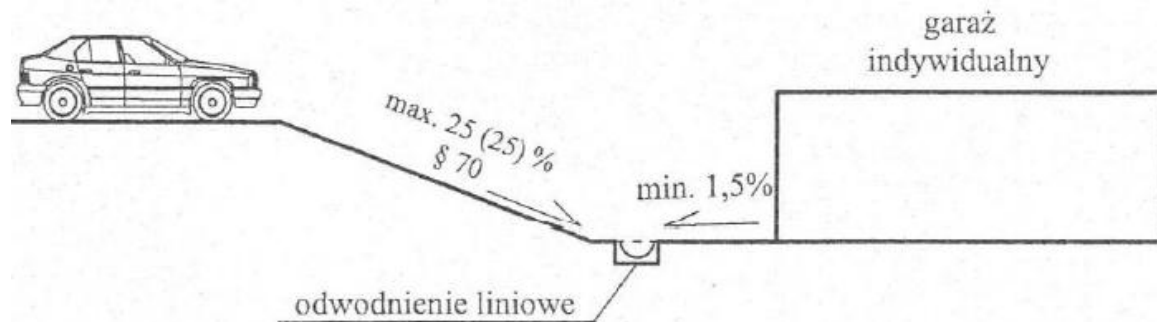
Schody



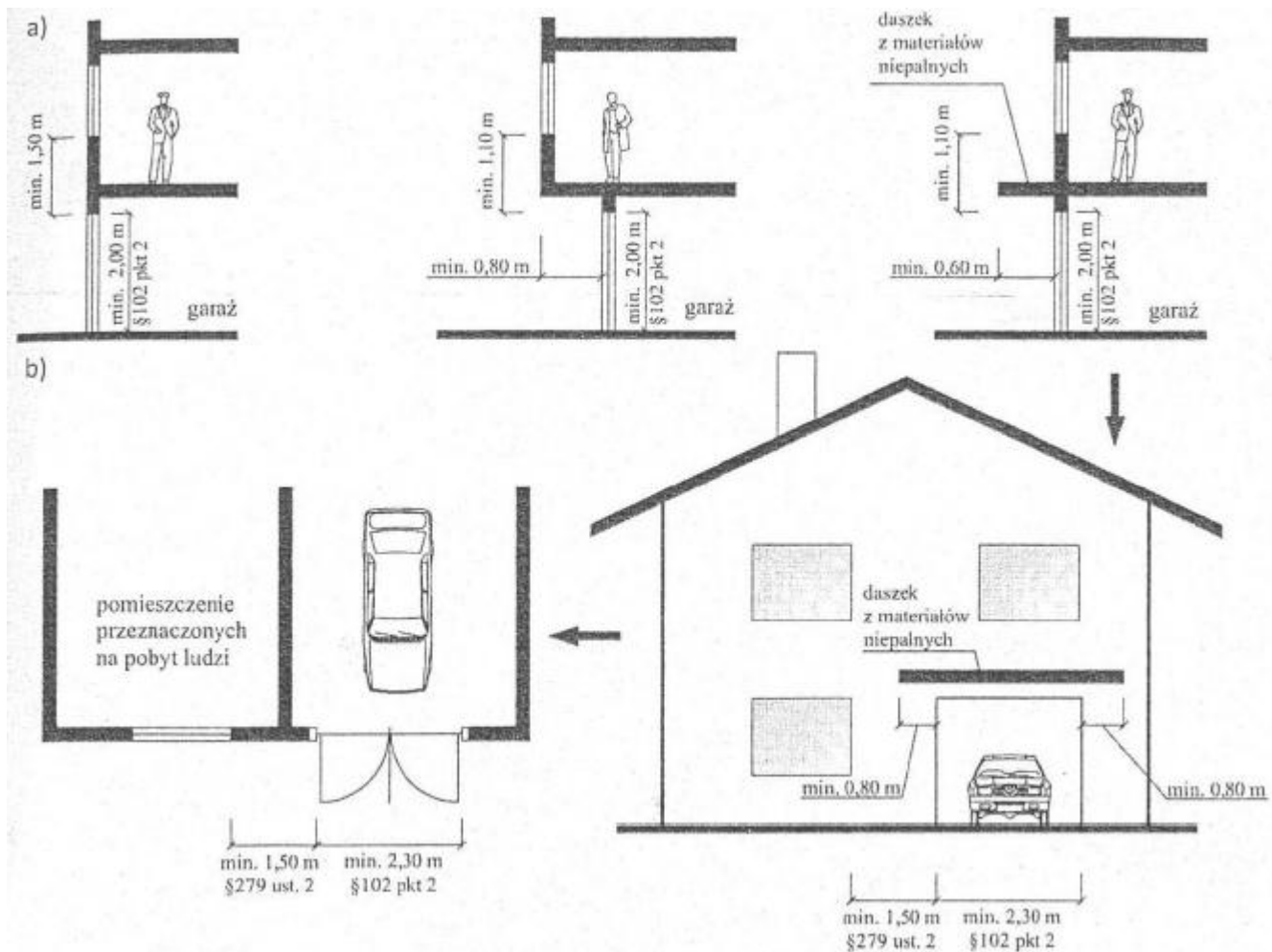
- d_s - długość klatki schodowej w świetle ścian
- d_{sp} - długość spocznika piętrowego
- d_{sm} - długość spocznika międzypiętrowego
- d_b - długość biegu
- s_s - szerokość klatki schodowej w świetle ścian
- s_b - szerokość biegu
- s_d - szerokość duszy



Garaż w piwnicy



Garaż w piwnicy



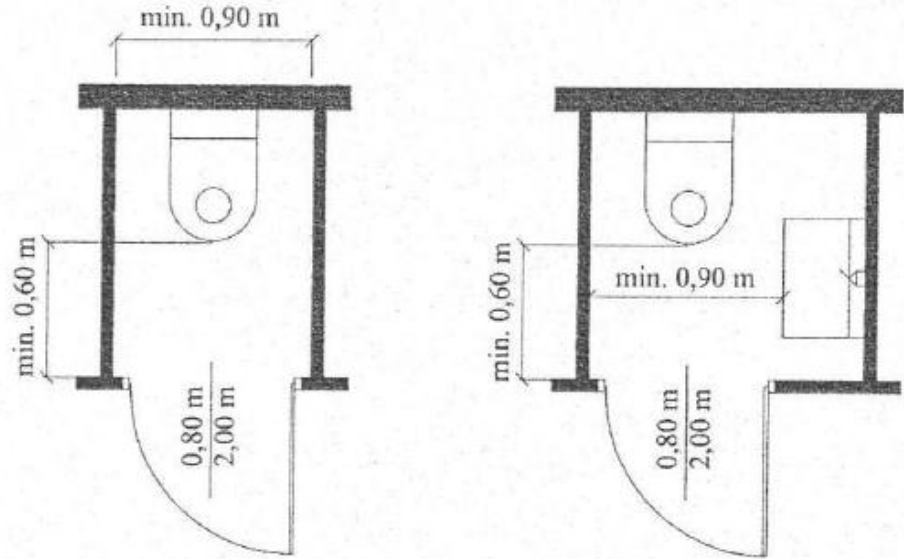


Wysokość pomieszczenia

Rodzaj pomieszczenia (sposób użytkowania)	Minimalna wysokość w świetle (m)
1	2
Pokoje w budynkach mieszkalnych oraz sypialnie 1-4-osobowe w budynkach zamieszkania zbiorowego	2,5 ¹⁾
Pokoje na poddaszu w budynkach jednorodzinnych i mieszkalnych zagrodowych oraz pomieszczenia w budynkach rekreacji indywidualnej	2,2 ¹⁾
Pomieszczenia do pracy ²⁾ , nauki i innych celów, w których nie występują czynniki uciążliwe lub szkodliwe dla zdrowia, przeznaczone na stały lub czasowy pobyt: a) nie więcej niż 4 osób b) więcej niż 4 osób	2,5 3,0
Pomieszczenia jak wyżej, lecz usytuowane na antresoli, jeżeli nie występują czynniki szkodliwe dla zdrowia	2,2
Pomieszczenia do pracy ²⁾ i innych celów, w których występują czynniki uciążliwe lub szkodliwe dla zdrowia	3,3
Pomieszczenia przeznaczone na stały pobyt ludzi, jak dyżurki, portiernie, kantory, kioski, w tym kioski usytuowane w halach dworcowych, wystawowych, handlowych, sportowych, jeżeli nie występują czynniki szkodliwe dla zdrowia	2,2 ³⁾
Pomieszczenia przeznaczone na czasowy pobyt ludzi: a) jeżeli nie występują czynniki szkodliwe dla zdrowia b) jeżeli występują czynniki szkodliwe dla zdrowia	2,2 ³⁾ 2,5



Pomieszczenia higienicznosanitarne





Przewody kominowe

Przewody wentylacyjne:

- kuchnia x 2, łazienka, pralnia, suszarnia, garaż, kotłownia, przy przewodach spalinowych, dymowych
- powierzchnia przekroju: $A \geq 0,016 \text{ m}^2$
- najmniejszy wymiar przekroju: $a \geq 0,1 \text{ m}$

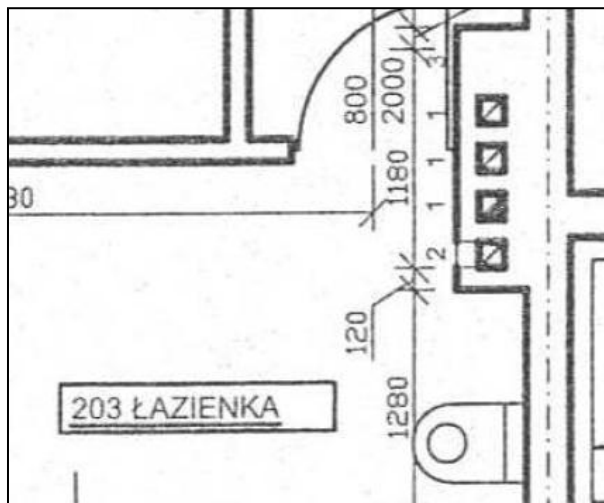
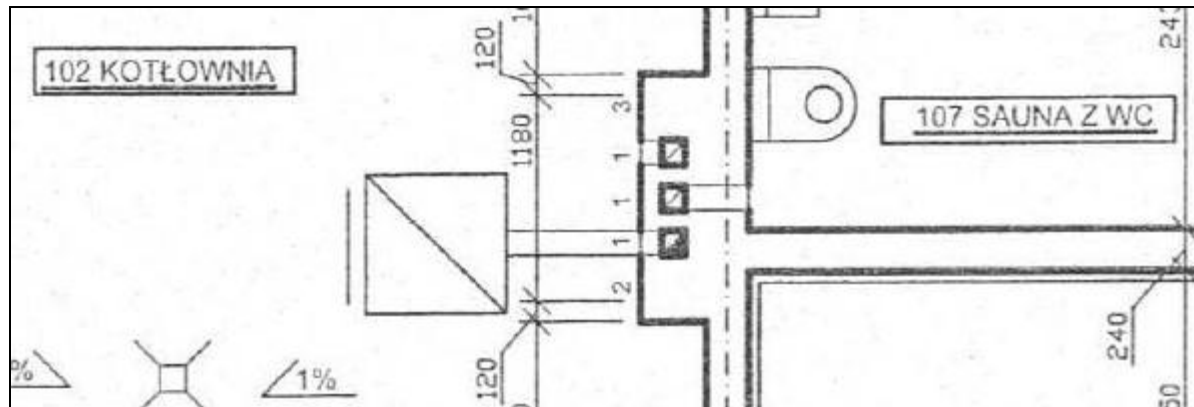
Przewody dymowe:

- 0,14 m x 0,14 m
- 0,14 m x 0,27 m

Z cegły pełnej, klinkierowej. Grubość 12cm.

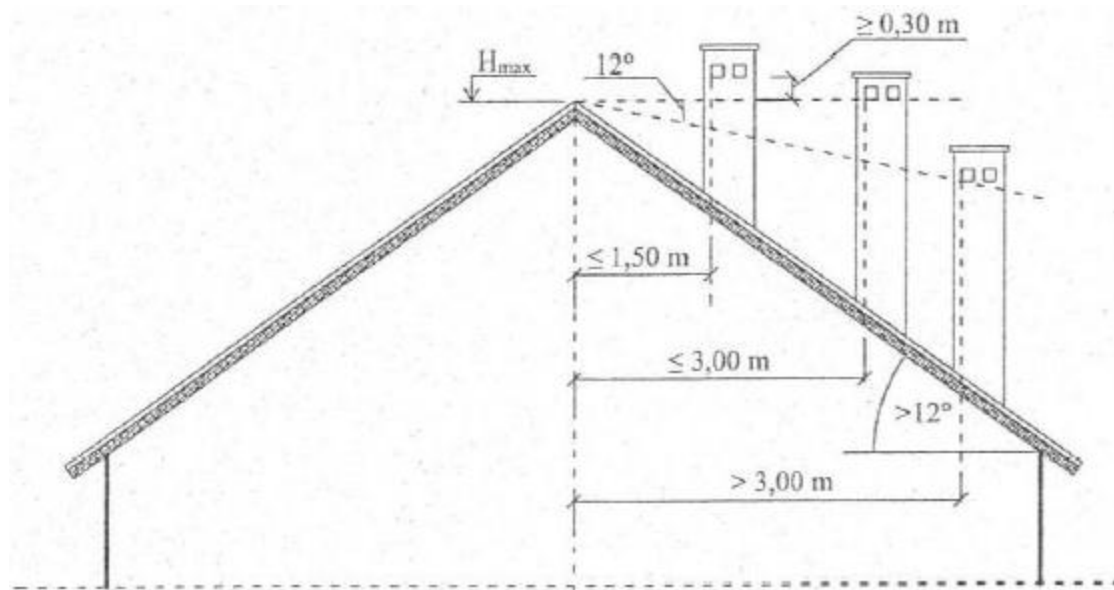


Przewody kominowe



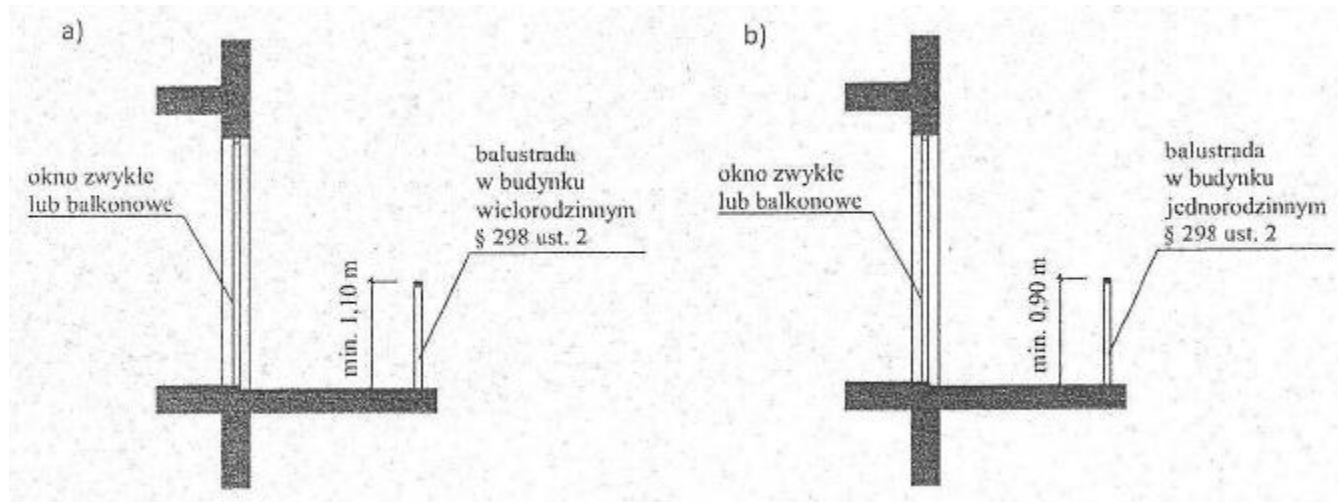


Przewody kominowe

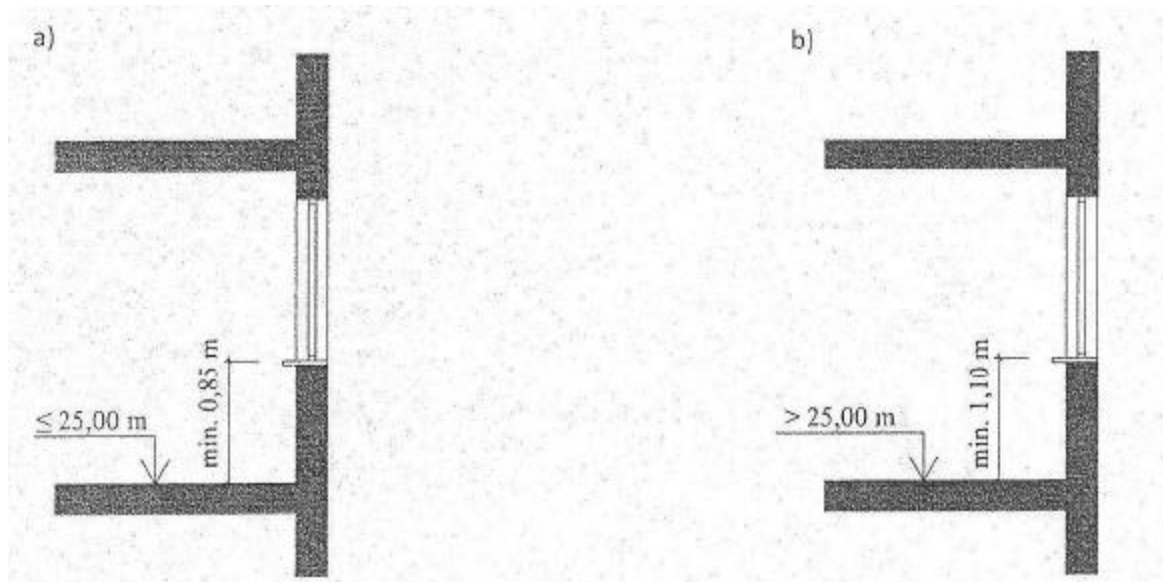


Balustrady

Rodzaj budynków (przeznaczenie użytkowe)	Minimalna wysokość balustrady, mierzona do wierzchu poręczy (m)	Maksymalny prześwit lub wymiar otworu pomiędzy elementami wypełnienia balustrady (m)
1	2	3
Budynki jednorodzinne i wnętrza mieszkań wielopiętrowych	0,9	nie reguluje się
Budynki wielorodzinne i zamieszkania zbiorowego, oświaty i wychowania oraz zakładów opieki zdrowotnej	1,1	0,12
Inne budynki	1,1	0,2



Podokienniki





Na następne zajęcia...

- rysunek: rzut parteru